

CATALÀ A1

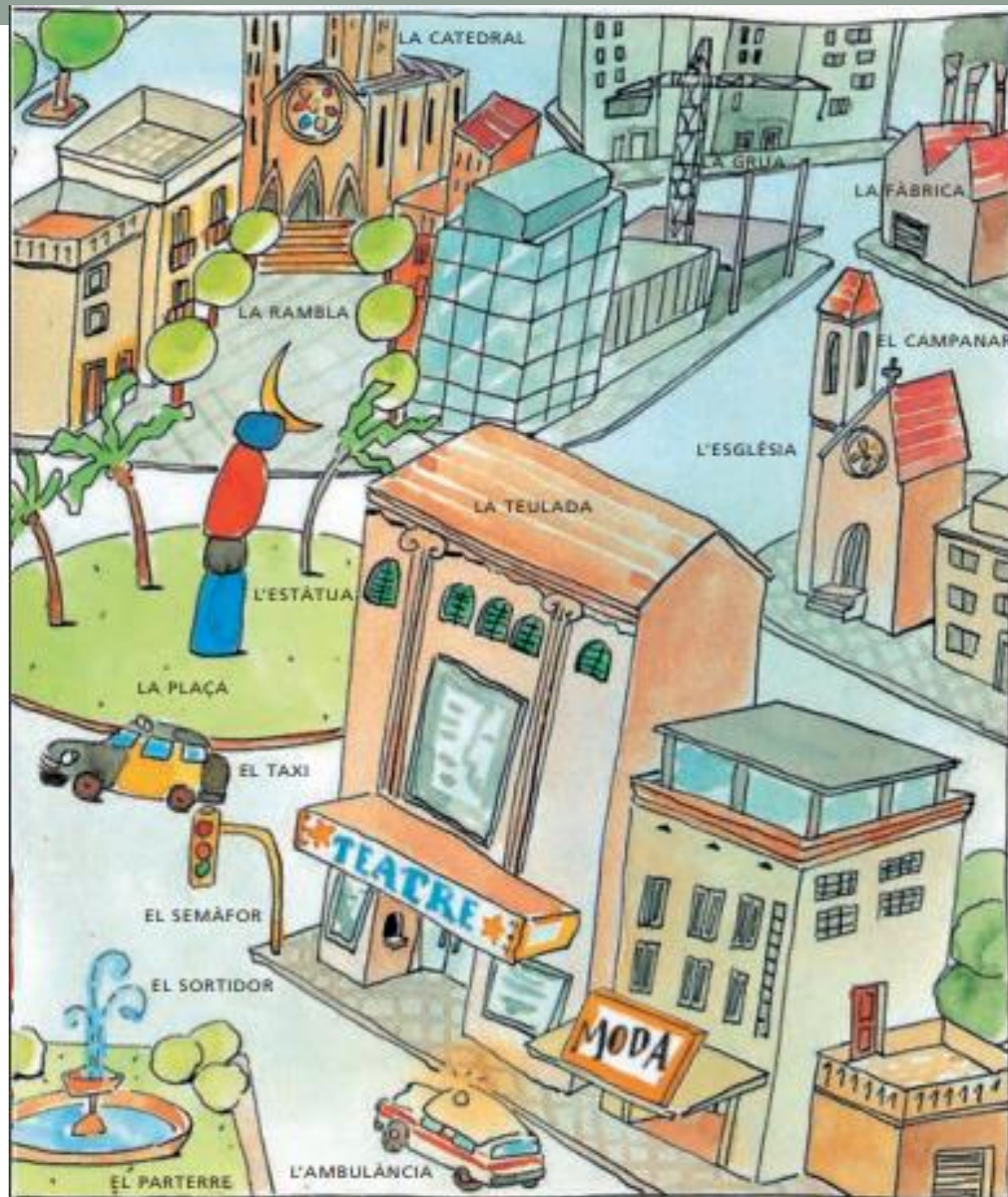
ENS Lió

claudia.bochaca-sabarich@ens-lyon.fr

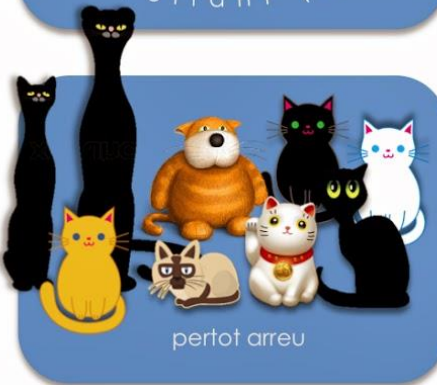
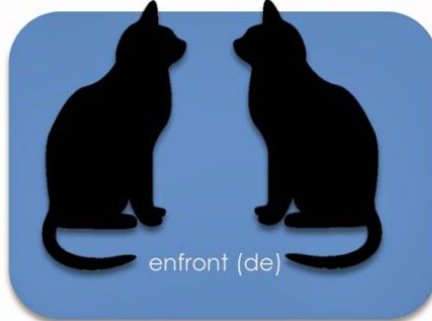
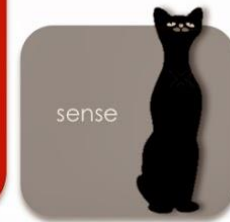
LA CIUTAT

OBSERVA LES
PARAULES NOVES





On es troba? – Adverbis situacionals



On és el gat?

AI BARRI hi ha de tot!



ELS ESTABLIMENTS

La farmàcia

El supermercat

L'escola

La carnisseria

El banc

El bar

La parada de bus

El gimnàs

La biblioteca

DONAR INDICACIONS A LA CIUTAT

On és la
farmàcia?

Saps si hi ha un
supermercat a prop
d'aquí?

INDICACIONS

És al costat de

És a prop de

Puja aquest carrer

Baixa aquest carrer

Tot recte

Gira a la dreta / a l'esquerra

CIUTAT O POBLE? -Els comparatius

Estructures comparatives

superioritat

més	+ substantiu	+ que	<i>A la ciutat hi ha més cotxes que al poble.</i>
-----	--------------	-------	---

inferioritat

menys	+ substantiu	+ que	<i>Al poble hi ha menys contaminació que a la ciutat.</i>
no... tant / tanta / tants / tantes	+ substantiu	+ com	<i>Al poble no hi ha tants cotxes com a la ciutat.</i>
no... tan	+ adjectiu	+ com	<i>La ciutat no és tan avorrida com el poble.</i>

CIUTAT O POBLE? – Alguns adjectius

LLEIG – LLETJA
PERILLÓS – PERILLOSA
GRAN
POBLAT – POBLADA
TRANQUIL – TRANQUILLA
CAR – CARA
TURÍSTIC – TURÍSTICA
SOROLLÓS – SOROLLOSA
MODERN – MODERNA
CONTAMINAT – CONTAMINADA
MACO – MACA
BARAT – BARATA
PETIT – PETITA

Què prefereixes: el poble
o la ciutat?

El poble perquè està
menys contaminat i és
més tranquil.

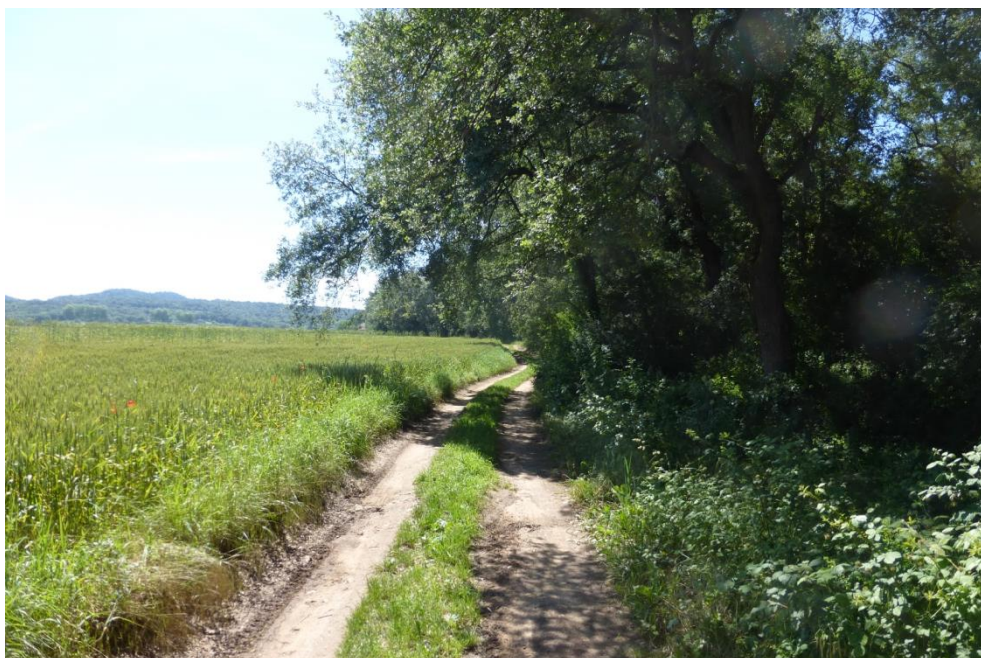
Compara les imatges següents







2019-7-21 11:27





TREBALLEM AMB ELS ADJECTIUS

- Escriu una breu redacció descrivint una persona de la classe utilitzant els adjectius de descripció física i els adjectius de descripció del caràcter que vam utilitzar al primer semestre. No diguis de qui es tracta perquè ho endevinarem entre tots!

egoista

altruista

sincer /a

mentider /a

senzill /a

complicat /da

pessimista

optimista

impulsiu /va

reflexiu /va

misteriós /a

transparent

organitzat /da

desorganitzat /da

tranquil / l·la

nerviós /a

idealista

pragmàtic /a

poruc /ga

valent /a

treballador /a

mandrós /a

simpàtic /a

antipàtic /a

insensible

sensible

avorrit / da

divertit / da

humil

orgullós /a

apassionat / da

fred / a

responsable

irresponsable

flexible

conservador / a

agressiu /va

pacífic /a

decidit / da

indecís / a

extravertit /da

introvertit /da

perseverant

inconstant

generós /a

garrepa

insegur / a

segur / a

ADJECTIUS DESCRIPCIÓ FÍSICA

Alt/a – Baix/a

Petit/a - Gran

Prim/a – Gros/sa

Ros/sa – Morè/na – Pèl-roig/ja – Castany/a

Porta ulleres

Pelut/da – Calb/a

Porta bigoti

Porta barba

Té els cabells curts/llargs

Té els cabells llisos /arrissats/ondulats

EXEMPLE...

És una persona molt treballadora i entusiasta. Li agraden molt les ciències i vol ser investigadora en un laboratori. També li agraden molt els animals. Té un cavall, un gos, un gat i una aranya. És alta, corpulenta i té els ulls blaus. És pèl-roja però ara va tenyida de color violeta. Qui és...?